

2012年8月吉日

お得意様 各位

株式会社 ピスコ販売

**チューブフィッティングミニタイプ (PY・PYJ・PW・PWJ)
外観形状・寸法変更のご案内**

拝啓 貴社益々ご清祥のこととお喜び申し上げます。平素は格別のご高配を賜り、厚く御礼申し上げます。さて、このたびチューブフィッティングミニタイプの一部機種につきまして外観形状変更を実施いたしますので、下記の通りご案内申し上げます。

お得意様におかれましては大変ご迷惑をお掛けいたしますが、変更主旨をご理解の上、何卒ご了承のほど宜しくお願い申し上げます。

記

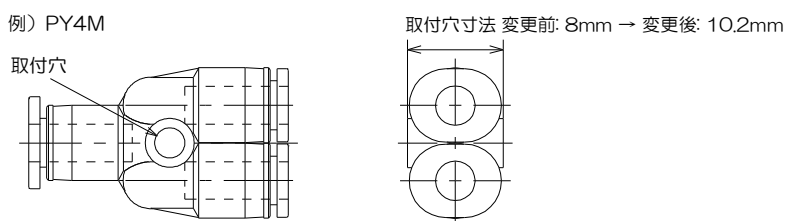
1. 対象商品 **《チューブフィッティングミニタイプ》**

ユニオンワイ …… PY4M、PY5/32M、PY1/8M
ブランチュユニオンワイ …… PYJ4M、PYJ5/32M、PYJ1/8M
違径ユニオンワイ …… PW4-3M、PW4-1/8M、PW5/32-1/8M、PW1/8-3M
違径ブランチュユニオンワイ …… PWJ4-3M、PWJ4-1/8M、PWJ5/32-1/8M

※形式末尾に-C(クリーンルーム包装仕様)、-W(ライトグレー仕様)、-WC(ライトグレー & クリーンルーム包装仕様)、-D(禁油仕様)など特殊仕様品も含まれます。

2. 変更内容 本体の外観形状変更及び外観寸法変更

①取付穴寸法変更 8mm→10.2mm ※対象商品全機種共通



②全長変更 ※PY4M、PY5/32M、PY1/8M、PW4-1/8M、PW5/32-1/8M、PW1/8-3Mを除く

※PW4-3M、PWJ4-3Mにつきましては、①、②の他に開放リング形状変更、チューブ挿入長変更などがございます。

※寸法変更の詳細は別紙《変更後外観寸法》をご確認願います。

3. 変更理由 金型更新に伴い生産効率向上を目的とした見直しを実施いたします。

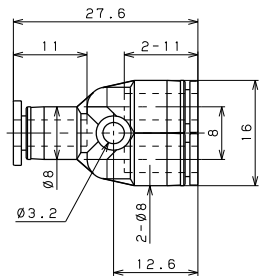
4. 変更時期 2012年10月生産分より自然切替えで変更いたします。

ご不明な点がございましたら、最寄りの営業所へお問合せください。

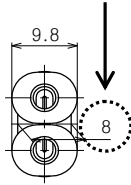
チューブフィッティングミニタイプ (PY・PYJ・PW・PWJ)
外観形状・寸法変更のご案内
別紙 <変更後外観寸法>

【ユニオンワイ PY4M、PY5/32M、PY1/8M】

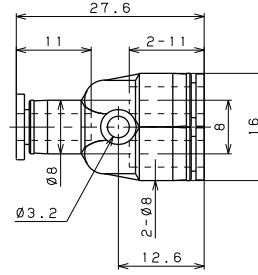
変更前



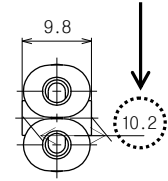
※寸法変更はこの箇所のみです。



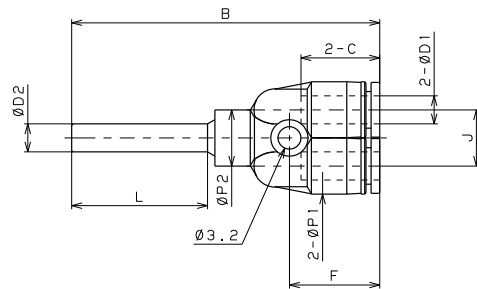
変更後



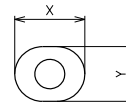
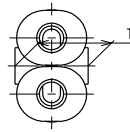
※寸法変更はこの箇所のみです。



【ブランチユニオンワイ PYJ□M】



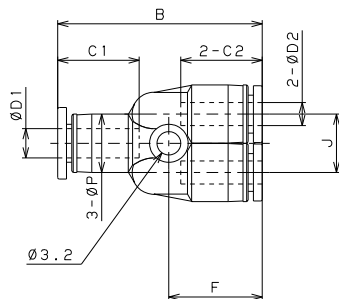
開放リング寸法



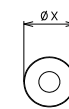
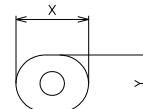
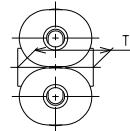
寸法単位:mm

形式		チューブ外径 φD1	B	φP1	φP2	チューブエンド C	L	F	J	T	X	Y
PYJ4M (PYJ5/32M)	変更前	4(5/32)	45	8	8	11	19	12.6	8	8	9.8	7.8
	変更後		43							10.2		
PYJ1/8M	変更前	1/8	42.6	8	8	11	16.6	12.6	8	8	9.8	7.8
	変更後		40.6							10.2		

【違径ユニオンワイ PW□-□M】



開放リング寸法



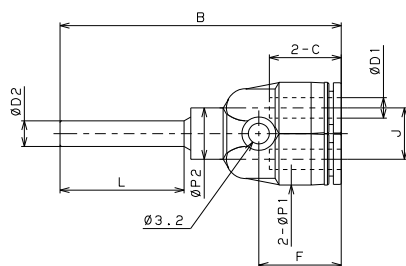
PW4-1/8M, PW1/8-3M

PW4-3M

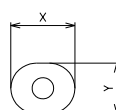
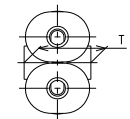
寸法単位:mm

形式		チューブ外径 φD1	チューブ外径 φD2	B	φP	チューブエンド C1	チューブエンド C2	J	F	T	D1側開放リング		D2側開放リング	
											X	Y	X	Y
PW4-3M	変更前	4	3	27.8	8	11	9.3	8	12.8	8	9.8	7.8	9.8	7.8
	変更後			27.6			11		12.6	10.2			φ7.8	-
PW4-1/8M (PW5/32-1/8M)	変更前	4(5/32)	1/8	27.6	8	11	11	8	12.6	8	9.8	7.8	9.8	7.8
	変更後									10.2				
PW1/8-3M	変更前	1/8	3	27.6	8	11	11	8	12.6	8	9.8	7.8	9.8	7.8
	変更後									10.2				

【違径ブランチユニオンワイ PWJ□-□M】



開放リング寸法



PWJ4-1/8M, PWJ5/32-1/8M

PWJ4-3M

寸法単位:mm

形式		チューブ外径 φD1	チューブ外径 φD2	B	φP1	φP2	チューブエンド C	L	F	J	T	X	Y
PWJ4-3M	変更前	3	4	44.8	8	8	9.3	19	12.8	8	8	7	6
	変更後			43			11	20	12.6	8	10.2	φ7.8	-
PWJ4-1/8M (PWJ5/32-1/8M)	変更前	1/8	4(5/32)	44.6	8	8	11	19	12.6	8	8	9.8	7.8
	変更後			43				20			10.2		